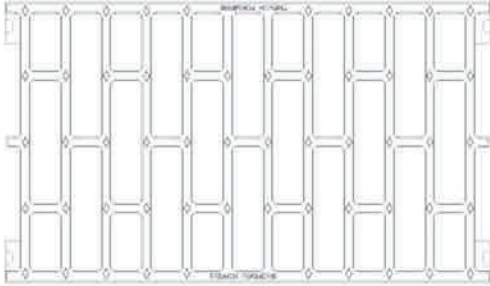


# Trench Former<sup>®</sup> XHD<sup>™</sup> 8,12 y 18

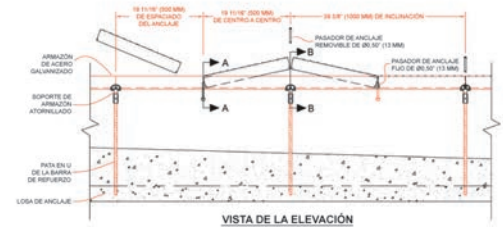
Sistemas de encofrado para drenajes de zanjas con clasificación de aeropuerto/puerto



Cumple con la Ley  
"Buy American"



Hecho en los EE. UU.



**ABT<sup>®</sup>, INC.**  
Advanced Building Technologies

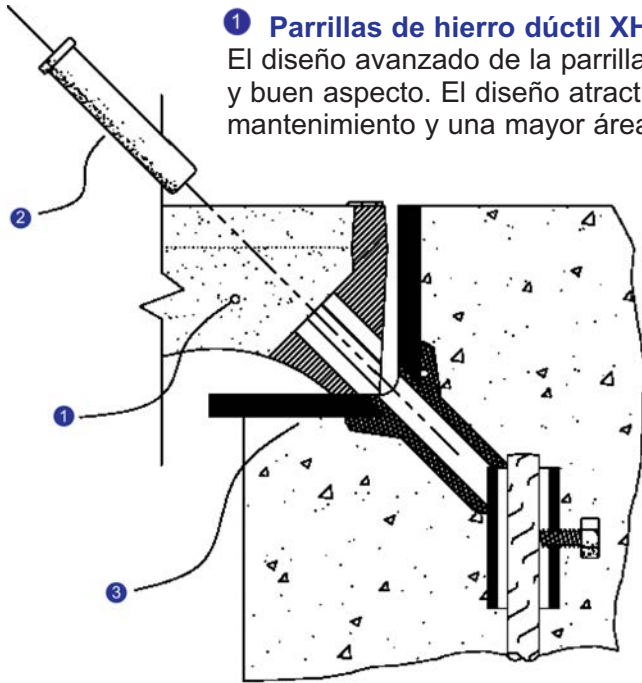


[www.abtdrains.com](http://www.abtdrains.com)  
Soluciones hidráulicas actuales

# La tecnología XHD™ 8, 12 y 18

La familia **XHD** de alto rendimiento de drenajes de zanjas de ABT, Inc. brinda un conjunto sólido de piezas necesarias para atender los requisitos extremos que se encuentran específicamente en aeropuertos, puertos e instalaciones intermodales. El Sistema **XHD** es mucho más que una parrilla para uso sumamente pesado. Sus componentes y características fueron diseñados para ofrecer un rendimiento superior con el mejor costo de propiedad disponible.

## Componentes del sistema XHD



### ① Parrillas de hierro dúctil XHD para más de 200.000 lb

El diseño avanzado de la parrilla **XHD** ha sido creado para brindar rendimiento y buen aspecto. El diseño atractivo ofrece un peso más liviano para facilitar el mantenimiento y una mayor área de flujo de entrada sin afectar la resistencia.

### ② Sistema de retención de bloqueo de pasador no rígido de 4 puntos XHD

Al utilizar el “sistema de bloqueo de pasador” se logra la retención longitudinal y vertical. El “sistema de bloqueo de pasador” no rígido elimina las tensiones inducidas térmicamente en los conjuntos típicos de pernos descendentes que producen el resquebrajamiento del concreto. Los pasadores no se sueltan ni retroceden como los pernos. Si bien se usan cuatro pasadores para la retención, sólo se debe retirar un pasador por parrilla para realizar el mantenimiento.

### ③ Diseño del armazón sólido XHD

El gran área de soporte de carga y la mayor distancia del borde, junto con la ubicación del soporte de la parrilla del armazón del Sistema **XHD** maximizan la transferencia de cargas y reducen la probabilidad de una falla en el concreto armado debajo del armazón. El Sistema **XHD** no utiliza revestimientos que crean la responsabilidad de falla al quedar atrapados entre el armazón y el concreto. Estos sistemas de revestimientos propagan las fallas debido a su baja resistencia a la compresión, su deformación progresiva y sus propiedades de expansión térmica.

### Flexibilidad del diseño

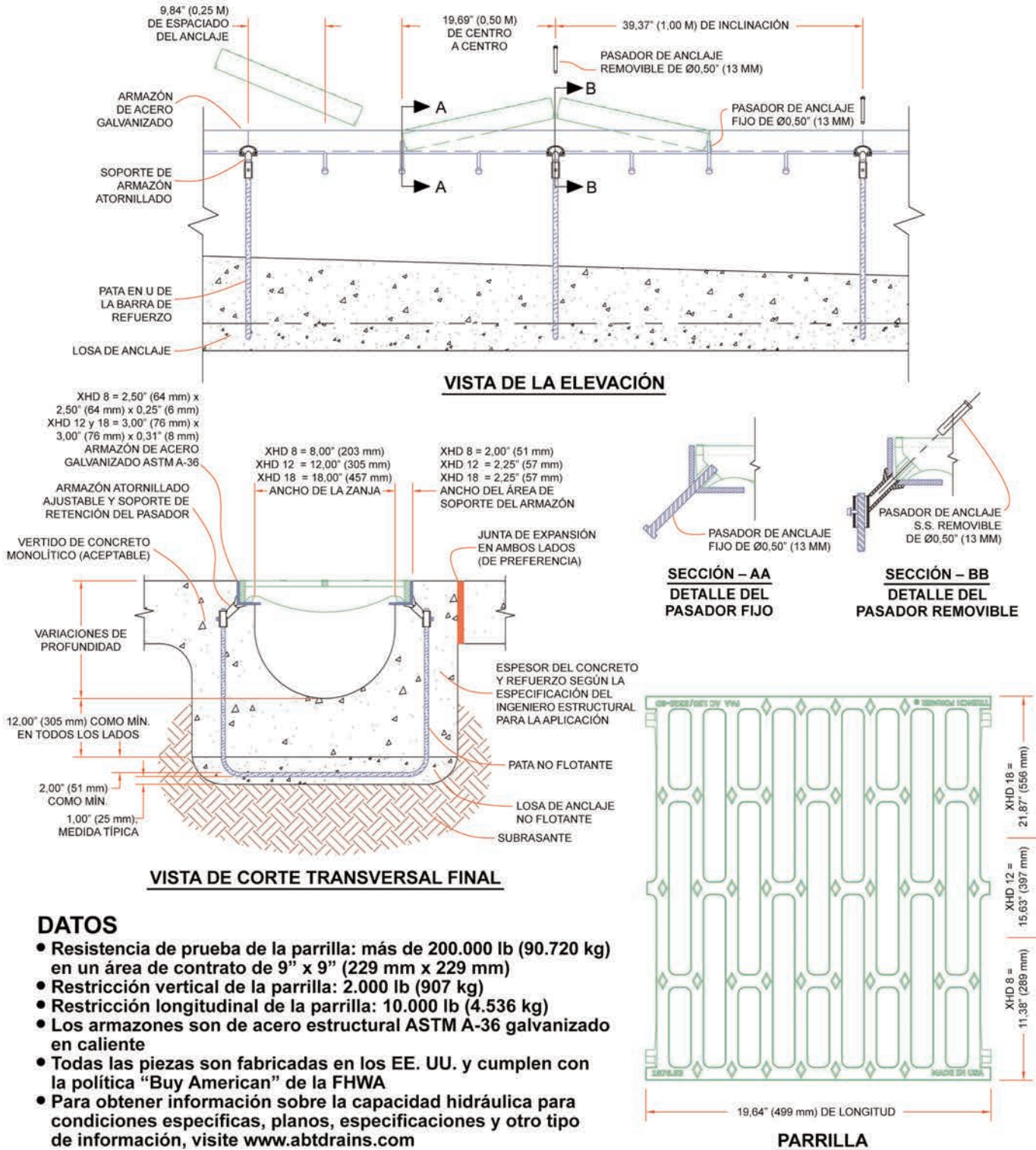
Los encofrados de poliestireno expandido (EPS) del Sistema **XHD** se pueden configurar según los requisitos especiales de flujo y profundidad del diseñador. Una amplia gama de profundidades, pendientes, perfiles y configuraciones de zanjas proporciona al diseñador una mayor flexibilidad para proyectos difíciles. Además, el sistema viene prediseñado y construido de fábrica, lo que reduce la posibilidad de errores durante la construcción en la obra.

### Capacidad de inspección y construcción

Los Sistemas **XHD** se inspeccionan fácilmente después de la colocación del concreto. Antes de realizar el mantenimiento, se puede realizar la inspección de defectos debajo del armazón y repararlos. Estos defectos son cubiertos por otros sistemas y con el tiempo producirán el derrumbe del armazón u otras fallas. El Sistema **XHD** se instala con facilidad y rapidez, en comparación con las zanjas tradicionales moldeadas en el lugar.

# XHD™ 8, 12 y 18 (Anteriormente HD200™/HD300™/ZHD450™)

## Datos técnicos



### DATOS

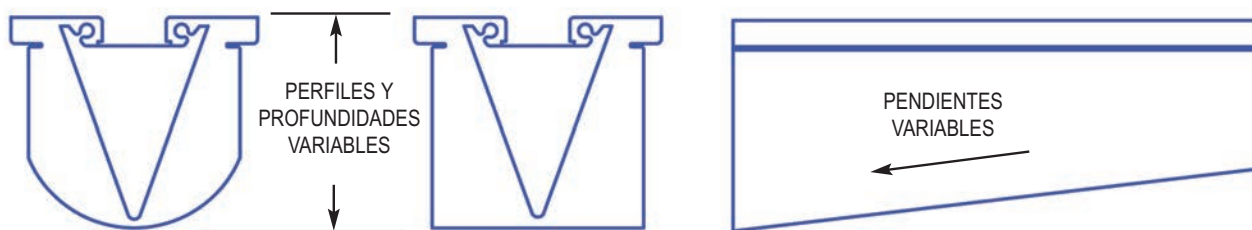
- Resistencia de prueba de la parrilla: más de 200.000 lb (90.720 kg) en un área de contrato de 9" x 9" (229 mm x 229 mm)
- Restricción vertical de la parrilla: 2.000 lb (907 kg)
- Restricción longitudinal de la parrilla: 10.000 lb (4.536 kg)
- Los armazones son de acero estructural ASTM A-36 galvanizado en caliente
- Todas las piezas son fabricadas en los EE. UU. y cumplen con la política "Buy American" de la FHWA
- Para obtener información sobre la capacidad hidráulica para condiciones específicas, planos, especificaciones y otro tipo de información, visite [www.abtdrains.com](http://www.abtdrains.com)

**DESCARGO DE RESPONSABILIDAD:** El cliente y los arquitectos, ingenieros, consultores y demás profesionales contratados por el cliente son totalmente responsables de la elección, la instalación y el mantenimiento de cualquier producto comprado a ABT y, EXCEPTO SEGÚN LO PREVISTO EXPRESAMENTE EN LAS GARANTÍAS ESTÁNDAR DE ABT, ABT NO REALIZA NINGUNA GARANTÍA, EXPRESA NI IMPLÍCITA, SOBRE LA IDONEIDAD, EL DISEÑO, LA COMERCIALIZACIÓN O LA APTITUD DEL PRODUCTO PARA LA APLICACIÓN DEL CLIENTE. Se proporcionan copias de las garantías estándar de ABT previa solicitud. TrenchFormer® es una marca comercial registrada de ABT, Inc. Patentes en los EE. UU.: N.º 5.281.051; N.º 5.348.421; N.º 5.393.171; N.º 5.399.047; N.º 5.573.350; N.º 5.702.204; N.º 5.890.839; N.º 6.443.656; N.º 6.533.497 y N.º 6.926.245. Patentes en Canadá: N.º 2.080.136; N.º 2.131.866; N.º 2.131.867; N.º 2.139.405 y N.º 2.139.407. Patentes en México: N.º 189.218; N.º 189.436 y N.º 197.851. Otras patentes en los EE. UU. y en el extranjero están pendientes.

# Bien diseñado, ingeniería que ahorra...

## Seguridad para la vida, ciclo de la vida...

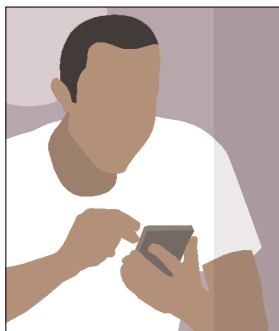
Encofrados de EPS prediseñados:



La flexibilidad del diseño del encofrado de espuma de EPS del Sistema **XHD** permite al diseñador seleccionar diferentes pendientes del sistema, profundidades y perfiles de sección para atender sus requisitos específicos, las restricciones del lugar y el sistema hidráulico.

### Notas de diseño:

- Las secciones de armazón típicas son de 6,56' (2 m). Los armazones también están disponibles en 3,28' (1 m) y 1,64' (0,5 m).
- Los armazones auxiliares están disponibles para facilitar las formas en "T", las formas en "L", las intersecciones, los radios y las uniones.
- Todas las parrillas del Sistema **XHD** tienen 19,64" (0,5 m) de longitud. Los anchos varían según el sistema.



\*\* Llámenos o envíenos un correo electrónico hoy mismo y solicite nuestra calculadora hidráulica interactiva.

Para obtener más información y herramientas de diseño, visite [www.abtdrains.com](http://www.abtdrains.com).

- Guía de diseño hidráulico
- Planos y detalles de ACAD
- Generador de especificaciones
- Información adicional del producto
- Catálogos en PDF
- Guías de instalación
- Notas del plan
- Especificaciones de rendimiento



# ABT, INC.®

P.O. Box 837, 259 Murdock Road, Troutman, NC 28166  
Telf: 800-438-6057 \* 704-528-9806 \* Fax: 704-528-5478  
Visítenos en @ [www.abtdrains.com](http://www.abtdrains.com)

7/10